

终端智慧 安全到位



施耐德电气终端配电智能化系统

产品目录

schneider-electric.cn

Life Is On

Schneider
Electric™
施耐德电气

FD CONNECTIVITY

终端配电智能化系统 | 价值蓝图

EcoStruxure™
Innovation At Every Level

终端配电智能化系统 5大价值

监 测			控 制	移 动 终 端
安全 可视化	数字化 呈现	主动式 预防及维护	精准化 运维	便捷
负载回路用电 监测及预警	能耗及设施信息 电子化管理	故障报警快速响应 精细化能耗计量	远程控制 快速部署	随时随地 获取信息

Advance safety* – Protection to prevent fire accident and equipment damage, which can't be realized through basic safety

智能

测量 监控
FD
CONNECTIVITY

舒适安心

安全可视化 + 设计美观

一键断电 接触器 Contactor
时尚生活 配电箱 Enclosure

进阶安全

电弧故障保护 AFDD
雷电电涌保护 SPD

基础安全

设备保护 OUPA 过欠电压保护
人身安全 RCD 漏电保护装置
财产保护 MCB 过载短路保护

4大价值主张

8大功能

终端配电智能化系统产品定义



PME 电能管理系统
PSO 电力监控系统
EBO/BMS 楼宇管理系统



手机终端应用
住宅市场
和连锁店市场



千里眼运维专家
PC 端和手机终端应用
与中低压智能
主配电柜相连接

3 应用及管理平台



ZigBee 无线连接
RJ45

Acti9 PowerTag Link SI D
智能网关模块 D 型



ZigBee 无线连接 RJ45 Ti24

Acti9 PowerTag Link SI B
智能网关模块 B 型



终端配电智能网关模块

2 智能网关模块



PowerTag
无线电能测量模块



PowerTag
无线电能测量模块

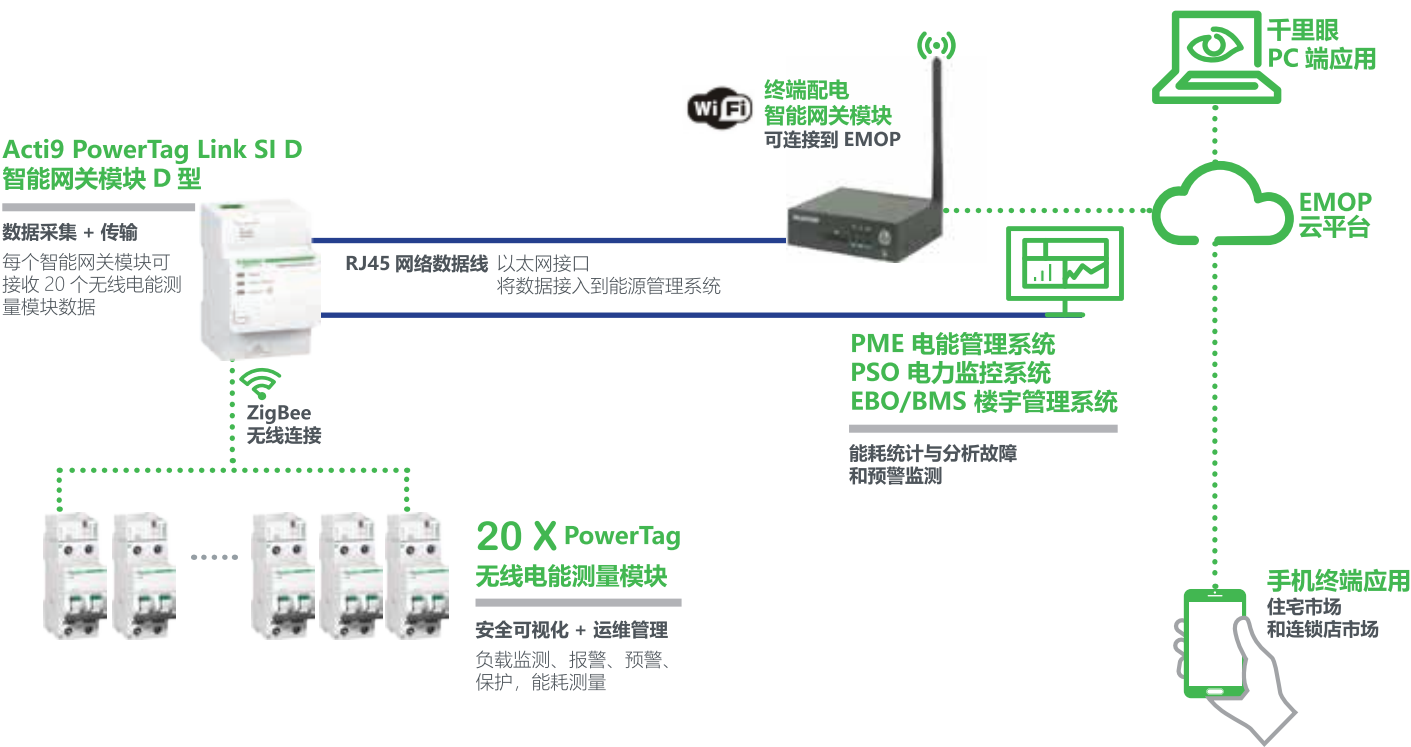


iCT/iTL/Reflex/RCA/iOF+SD24
远程控制监测附件

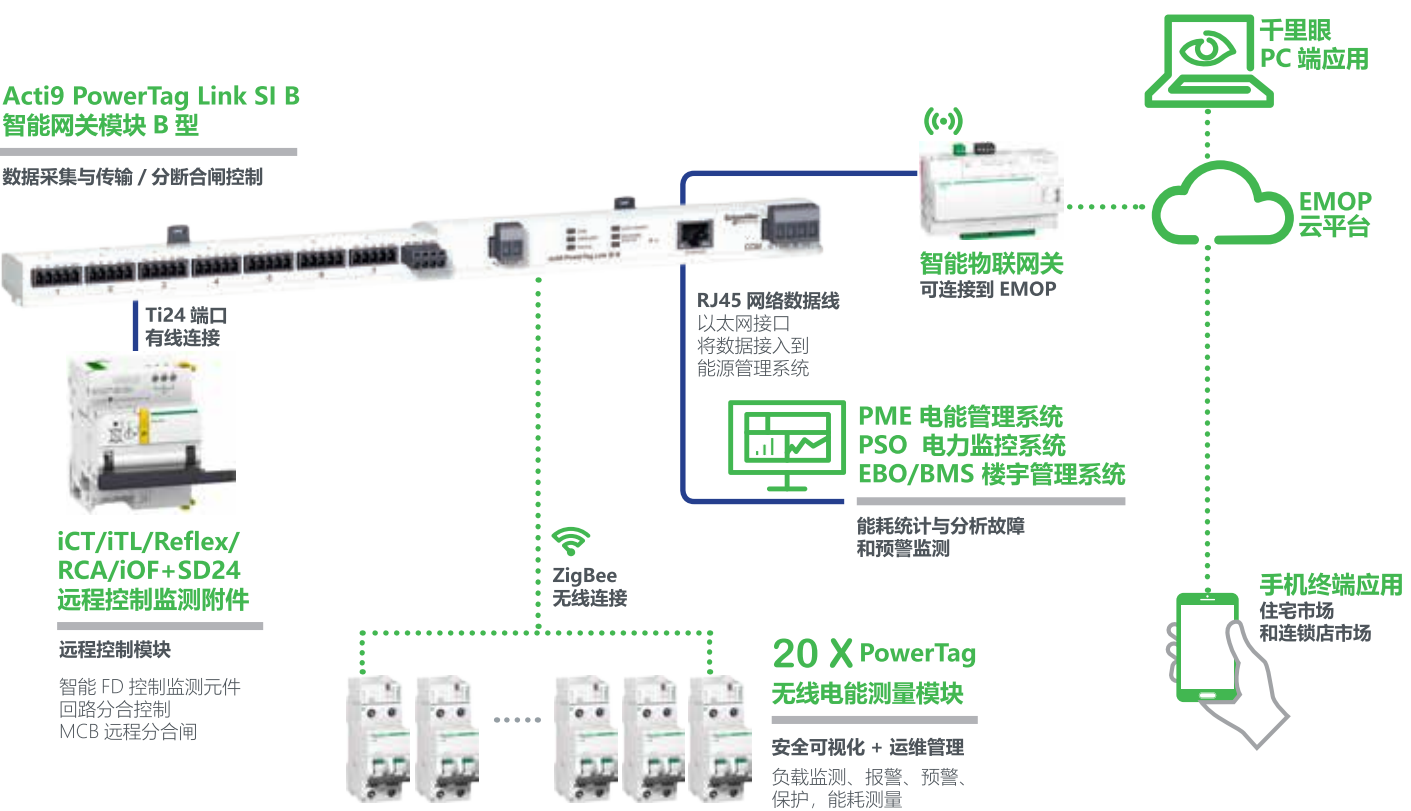
1 智能 FD 元件

终端配电智能化系统架构

监测系统

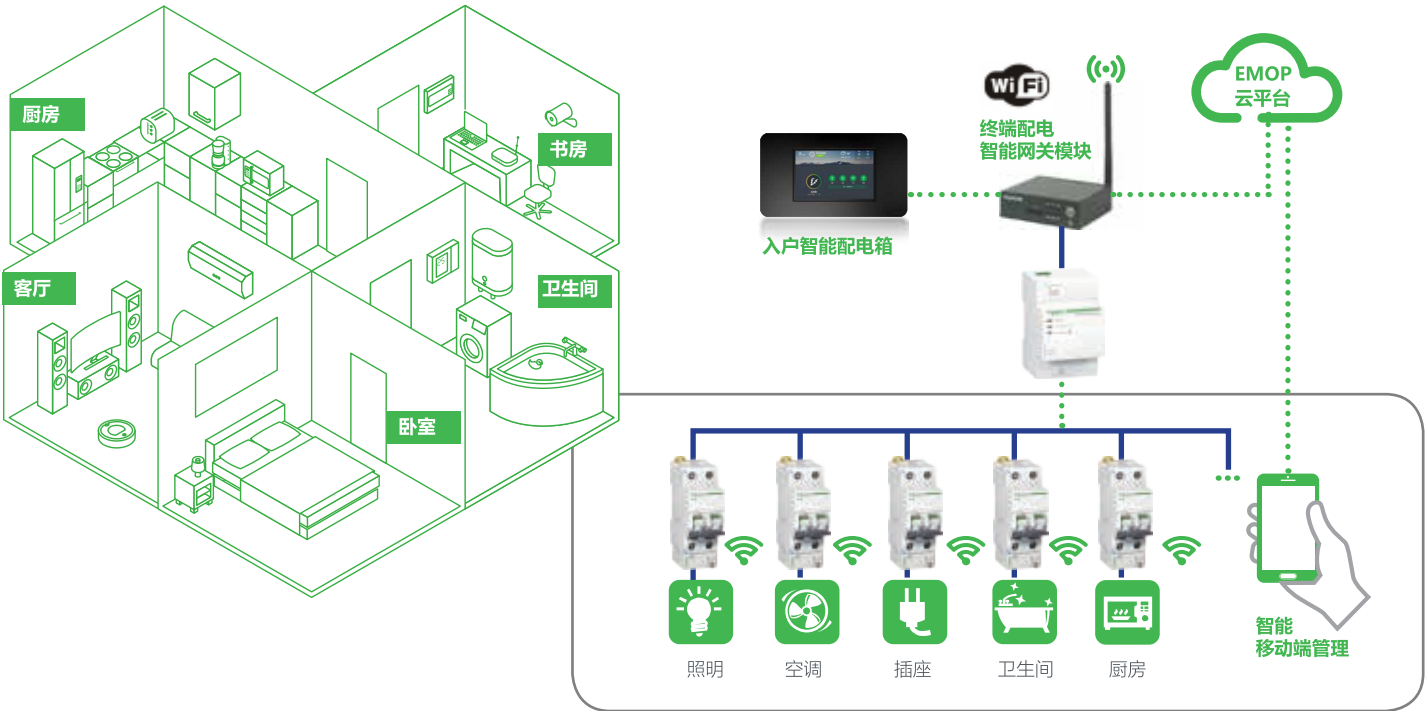


监测和控制系统



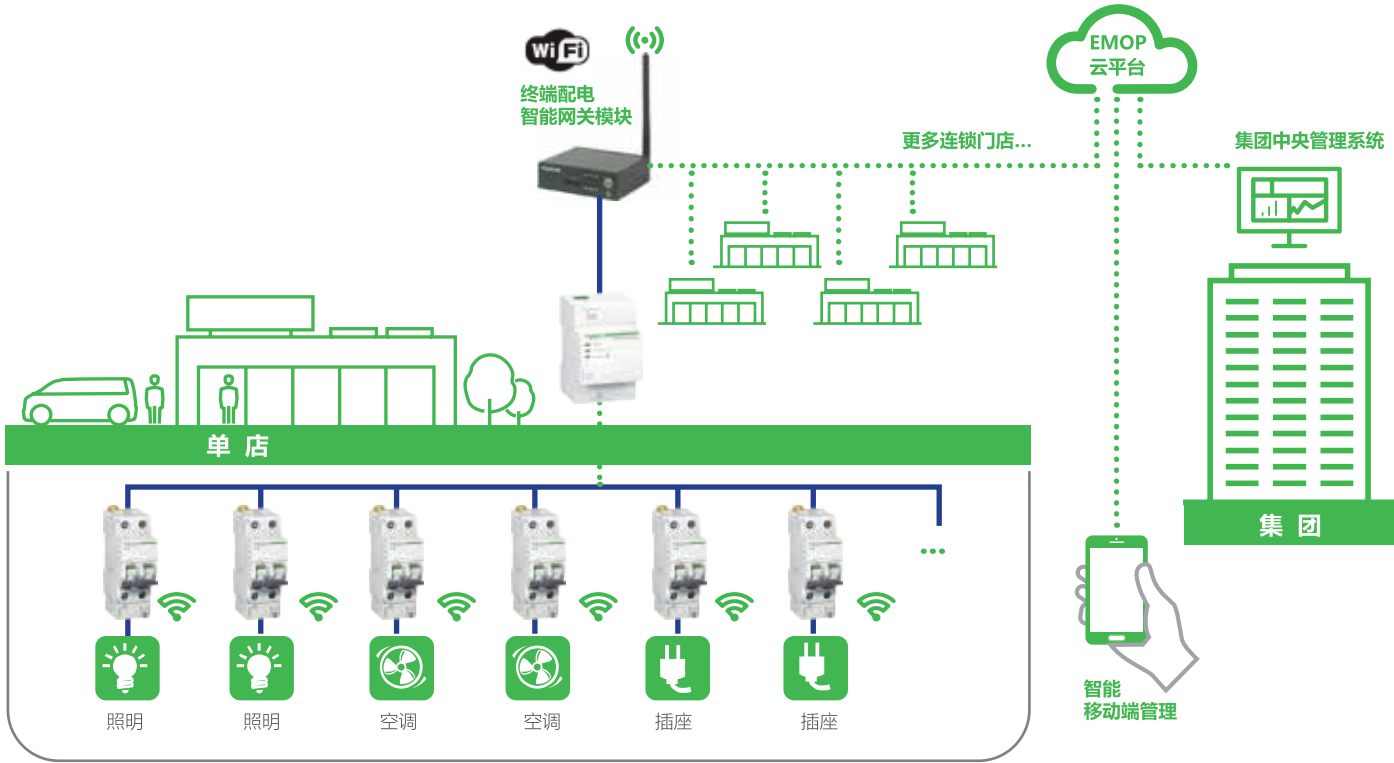
智能终端配电解决方案

住宅市场系统架构



* 预计 2019 年 Q4 上市

连锁店市场系统架构



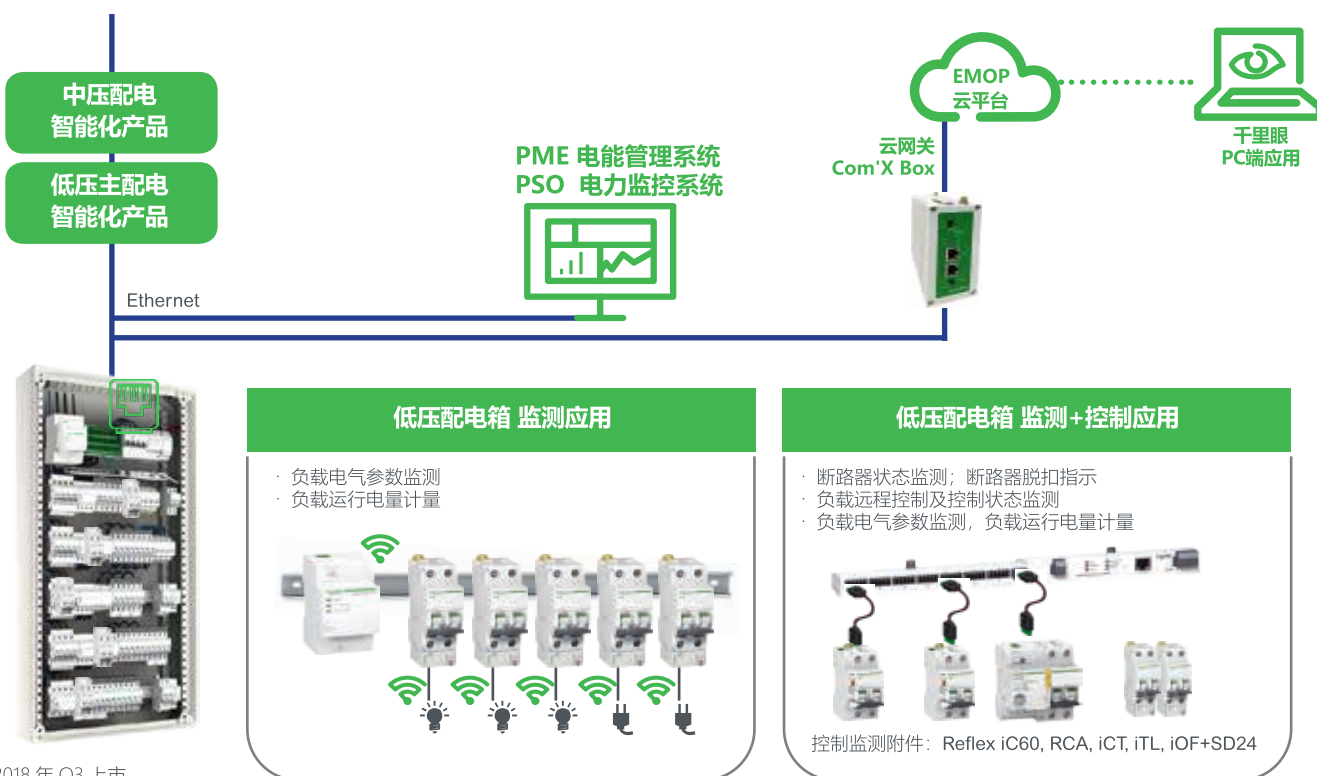
* 预计 2019 年 Q1 上市

翻新市场系统架构



* 预计 2018 年 Q3 上市

中大型建筑，关键建筑行业典型架构

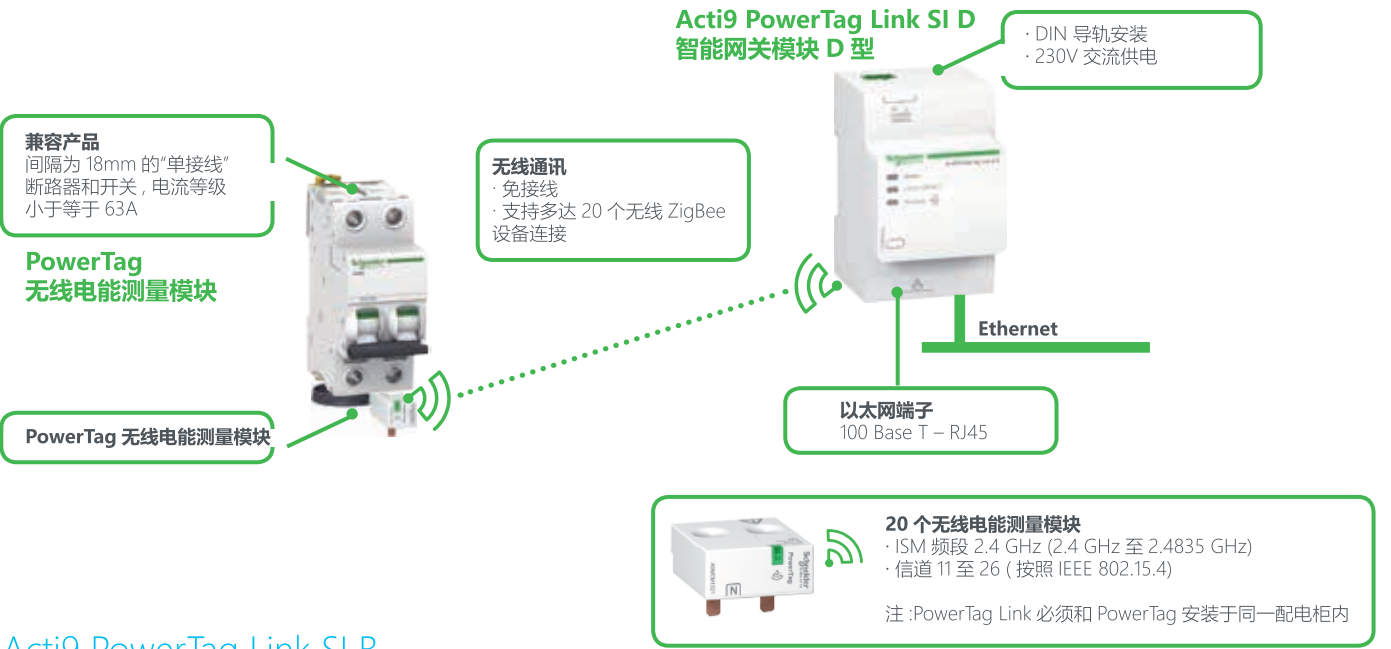


* 预计 2018 年 Q3 上市

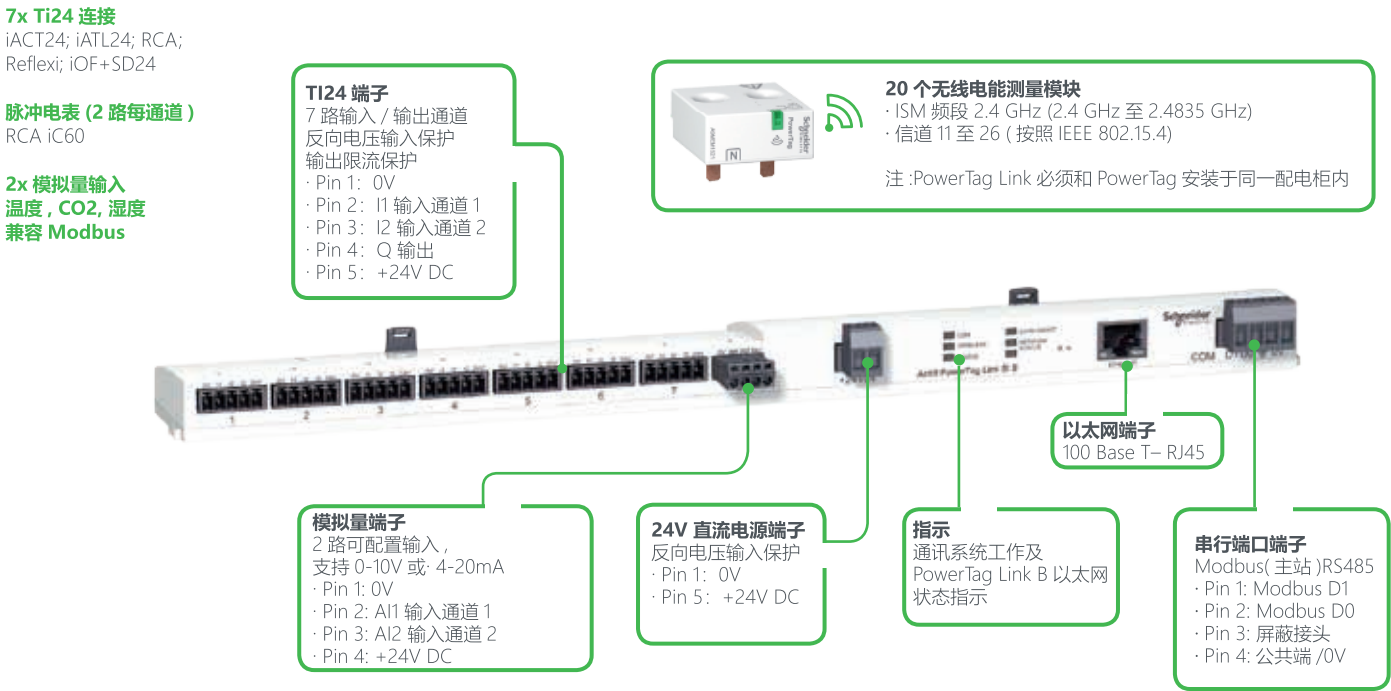


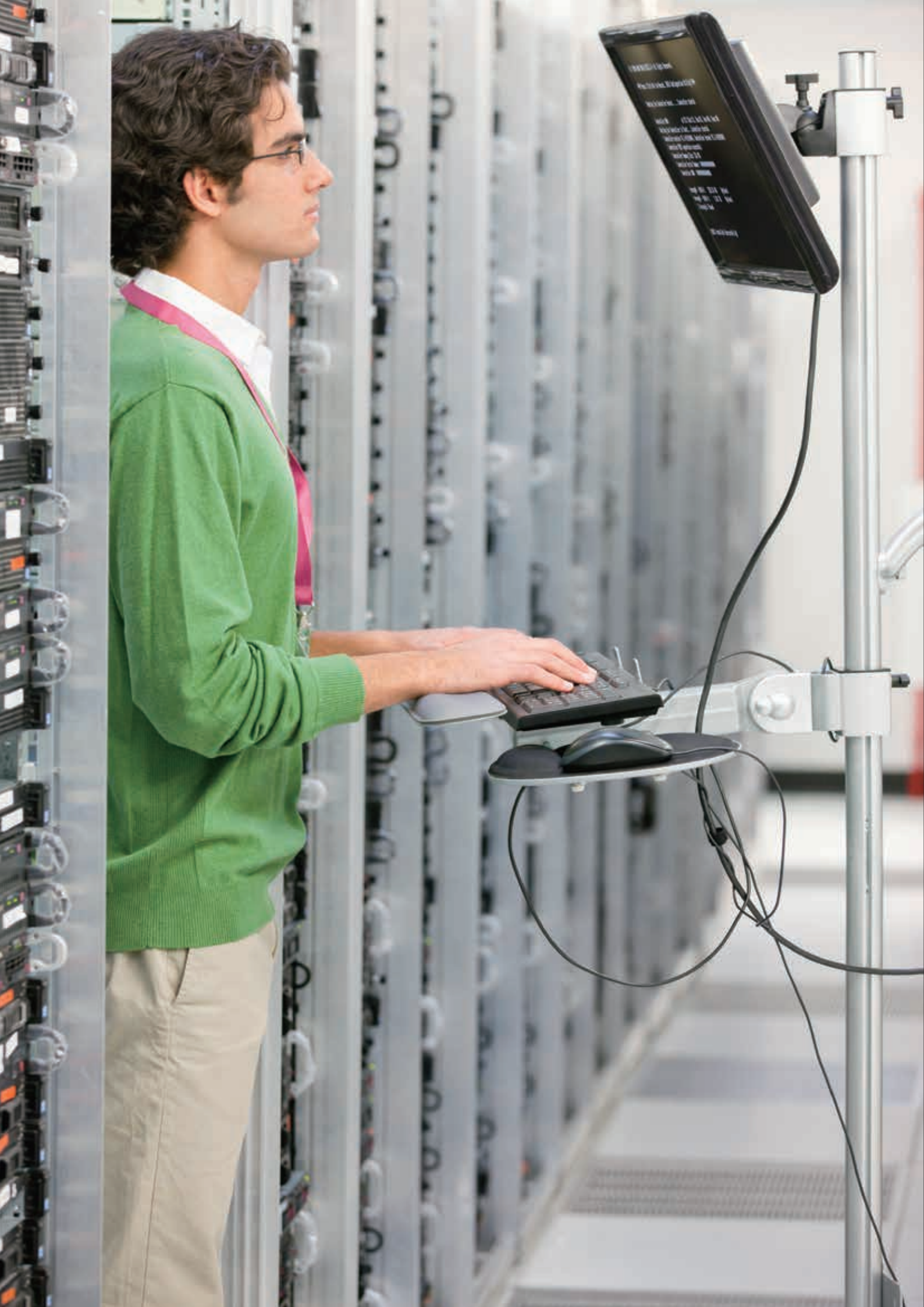
技术参数

Acti9 PowerTag Link SI D 智能网关模块D型



Acti9 PowerTag Link SI B 智能网关模块B型





进线安装



出线安装



电气特性

- > 最大支持到 63A
- > 交流 230V AC \pm 20%
400V AC \pm 20%
- > 工频: 50Hz 和 60Hz
- > 超低功耗
- > 最大功耗 = 1VA
- > 使用环境温度 -25° C to 60° C



接线要求

- > 压线头长度: 18mm (vs 标准 14mm)
- > 剥线长度: 18mm
- > 线号 \leq 16AWG



RoHS, Green Premium



测量精度等级

- > 电流精度 1 级
- > 电压精度 0.5 级
- > 功率精度 1 级
- > 电能精度 1 级 – IEC 61557-12
- > 只提供正向有功电能测量
- > 最低负载功率 10W, Ib = 10A



无线电通讯

- > 通讯频段 2.4GHz 到 2.4835GHz,
共 16 个信道,
每个信道最多支持 20 个测量模块
- > 超低射频发射
等效全向辐射功率 (0dBm)

产品清单

型号	产品描述	型号	产品描述
A9XMWC20*	智能网关模块 D 型	A9MEM1522	1P+N 出线安装 无线电能测量模块
A9XMZC08	智能网关模块 B 型	A9MEM1540	3P 无线电能测量模块
A9MEM1520	1P 无线电能测量模块	A9MEM1541	3P+N 进线安装 无线电能测量模块
A9MEM1521	1P+N 进线安装 无线电能测量模块	A9MEM1542	3P+N 出线安装 无线电能测量模块

*2018 年 10 月上市

Life Is On

Schneider
Electric™
施耐德电气

上海分公司
电话：86 21 60656699

北京分公司
电话：86 10 84346699

广州分公司
电话：86 20 85185188

成都分公司
电话：86 28 66853777

武汉分公司
电话：86 27 59373000

深圳分公司
电话：86 755 36677988

西安分公司
电话：86 29 65692599

沈阳办事处
电话：86 24 23964339

天津办事处
电话：86 22 23748000

郑州办事处
电话：86 371 65939211

大连办事处
电话：86 411 84769100

济南办事处
电话：86 531 81678100

厦门办事处
电话：86 592 2386700

南京办事处
电话：86 25 83198399

东莞办事处
电话：86 769 22413010

杭州办事处
电话：86 571 89825800

重庆办事处
电话：86 23 63839700

青岛办事处
电话：86 532 85793001

苏州办事处
电话：86 512 68622550

福州办事处
电话：86 591 38729998

长沙办事处
电话：86 731 88968983

客户关爱中心热线：400 810 1315

施耐德电气(中国)有限公司
Schneider Electric (China) Co., Ltd.

北京市朝阳区望京东路6号
施耐德电气大厦
邮编: 100102
电话: (010) 8434 6699
传真: (010) 8450 1130

Schneider Electric Building, No. 6,
East Wangjing Rd., Chaoyang District
Beijing 100102 P.R.C.
Tel: (010) 8434 6699
Fax: (010) 8450 1130